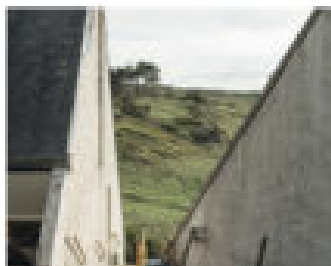
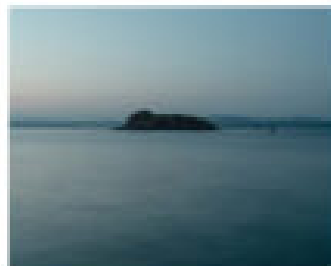


# De la limite à la marge

Marc Loyon

Fabien Ribery



“C’est à l’occasion d’une résidence d’artiste organisée par le Centre des arts de la ville de Douarnenez en 2017 que j’ai découvert le travail de Marc Loyon : il venait me présenter son souhait de pénétrer dans les réserves du Port-musée pour y saisir la dimension d’une collection « hors-norme » conservée dans des espaces qui ne le sont pas moins.

Il n’a pas eu beaucoup de mal à me convaincre et je garde de ce premier échange un souvenir ému : alors qu’il me présentait son travail en cours et ses tirages plus anciens, les noms et les recherches de Bernd et Hilla Becher, de Robert Adams ou de John Davies se rappelaient à mon souvenir. Incontestablement il y a dans la démarche de Marc Loyon une filiation, une parenté d’esprit avec eux : une aspiration à saisir un paysage en transformation, à appréhender une réalité de terrain en explorant son modèle urbain ; et puis d’y découvrir ses zones périphériques, ses revers, ses ambivalences, ses stigmates accumulés autant que son lissage touristique contemporain, le tout avec une écriture personnelle et singulière.

Jean-Sylvain Roveri, le directeur du Centre des arts, avait eu la bonne idée de l’inviter de mars à juin 2017 à explorer la ville Penn-Sardin, un travail qu’il put ensuite prolonger brièvement sur le quartier populaire de Kermarron grâce à la Maison Solidaire, un lieu de vie et d’animation organisé par et pour les habitants.”

*Kelig-Yann Cotto*

Co-production Port-musée, Douarnenez

Parution 18/03/2020  
Collection Hors Collection  
Format 250 x 195

Français  
Relié couverture cartonnée  
58 photographies en couleurs  
96 pages  
ISBN : 978-2-35046-493-0

25 €



9782350464930

Filigranes Éditions - Paris  
Carré Bisson, 10 bis rue Bisson  
75020 Paris  
T +33 (0)6 31 20 20 23

Filigranes Editions  
3 lieu-dit Toul Guido  
22140 Landebaëron  
T +33 (0)6 31 20 20 23

www.filigranes.com  
filigranes@filigranes.com