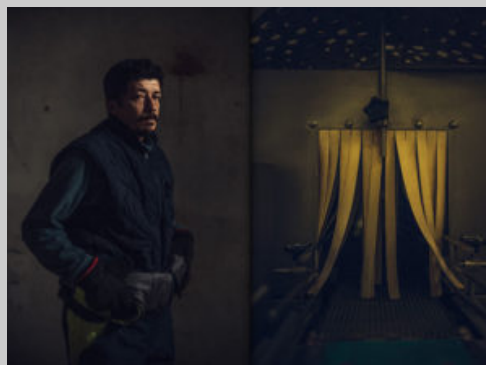
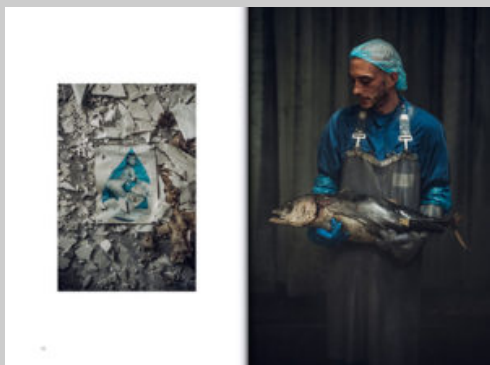


gant [t]  
Stéphane Lavoué

Kelig-Yann Cotto



Comme tant de portraitistes talentueux l'ayant précédé, Stéphane Lavoué s'est longtemps plié aux commandes pour en tirer les portraits des puissants, de célébrités plus ou moins éphémères, des Artistes. Il en connaît les codes, de ces représentations frontales, de pro?l, ou à mi-corps avec lesquelles il joue, s'amuse, jongle.

Le voici en marge de la communication institutionnelle. Son sillage s'inscrit désormais dans des séries et dans le besoin d'écrire des récits et des narrations. Douarnenez, via le Centre des Arts, et de conserve avec le Port-musée, lui a proposé une escale, une résidence d'artiste.

L'exposition Gant[t] est le fruit de cette collaboration. Gant [t], c'est tout à la fois le gant de travail, la préposition bretonne qui signi?e « avec », un diagramme de plani?cation des tâches dans le monde du travail. Derrière la syllabe qui claque, dotée d'une ?nale sourde que souligne l'accident d'une parenthèse, se cache la quête d'un territoire arpenté pendant des semaines, à la recherche des stigmates et des témoins de la culture ouvrière de la cité Penn sardin.

Kelig-Yann Cotto

Co-production	Port Musée de Douarnenez
Parution	10/06/2021
Collection	Hors Collection
Format	170 x 245

Breton/Français  
Relié couverture cartonnée et toilée  
50 photographies en couleurs  
96 pages  
ISBN : 978-2-35046-532-6

27 €

