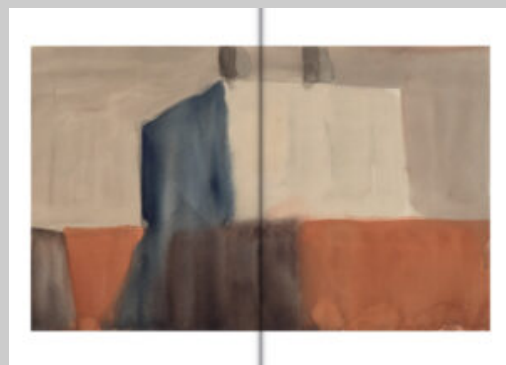
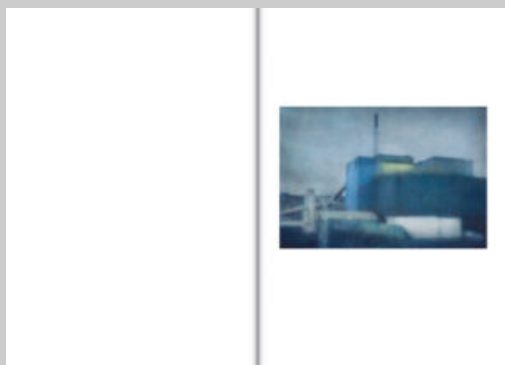
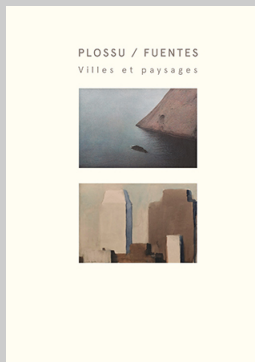


## Plossu / Fuentes

VILLES ET PAYSAGES

Bernard Plossu, Marcelo Fuentes



Ce livre duo Plossu/Fuentes réunit les œuvres de Bernard Plossu et Marcelo Fuentes, mettant en lumière leur intérêt commun pour les paysages et les villes ainsi que leur approche artistique similaire.

“Réunir les œuvres de Plossu et de Fuentes nous permet de mettre en lumière certaines questions, comme celle de la distance entre acte et oeuvre dans l'un et l'autre médium, la perception inégale du temps dans la peinture et la photographie. John Berger a écrit que, à partir du moment où l'image photographique est produite de manière instantanée grâce à la lumière, la figuration ne se trouve imprégnée ni d'expérience ni de conscience; le photographe, il est vrai, choisit le sujet, mais le rapport entre l'image et sa représentation est immédiate, elle n'est pas construite, contrairement à celle établie par le peintre, dont l'œuvre contient le temps que l'on passe à la faire.” Salvador Albin?ana Outre leur intérêt partagé pour la peinture et la photographie, Plossu et Fuentes sont tous deux des artistes voyageurs qui préfèrent travailler avec des formats plus petits. En réunissant leurs œuvres, l'exposition permet d'explorer des questions telles que la relation entre l'action et l'œuvre dans les deux médiums, ainsi que la perception du temps différenciée entre la peinture et la photographie.

Co-production Galerie Camera Obscura

Parution 21/08/2023  
Collection Hors Collection  
Format 230 x 330

Français  
Relié couverture cartonnée  
40 photographies/aquarelles en couleurs et  
noir et blanc  
64 pages  
ISBN : 978-2-35046-611-8

40 €

