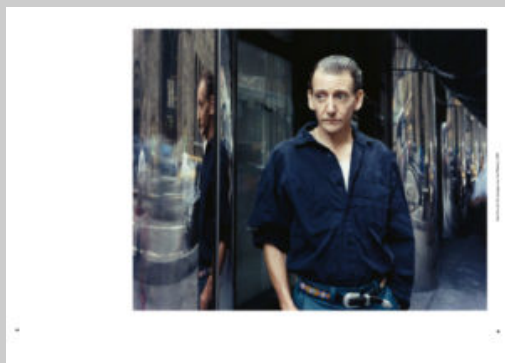


Corps en résistance
Valérie Jouve

Marta Gili, Arlette Farge, Marie-José Mondzain, Pia Viewing



Photographe et cinéaste, Valérie Jouve appartient à la génération de ces artistes, qui, en France, se sont éloignés de la grande tradition humaniste des reportages photos, sans cependant en rejeter complètement les éléments utiles et essentiels. Elle travaille à partir de paysages, surtout des paysages urbains. Elle inclut dans ses photographies des portraits d'hommes et de femmes en mouvement ; elle en a fait sa spécialité. Les deux sujets classiques du paysage et du portrait sont associés de telle sorte que, dans la densité de situations urbaines, prend place une scène hautement chorégraphiée. Avec cette démarche sociologique, Jouve épaissit la représentation et la mise en scène. Ses photographies tentent de questionner la ville comme proposition d'un espace "à vivre ensemble" ; une ville en mouvement, en rythme, toujours en oeuvre.

Anthropologue de formation, Valérie Jouve est devenue photographe. Mais ses photographies, qui sont des oeuvres d'art contemporain, appartiennent aussi aux domaines de l'anthropologie, de la sociologie, de la représentation du monde d'aujourd'hui. Par la mise en scène photographique de moments grâce à des "images jouées" ou "performées", elle décrypte notre société et ses aspects de théâtralité quotidienne.

Co-production Jeu de Paume
Parution 04/06/2015
Collection Hors Collection
Format 230 x 330

Anglais/Français
Broché
92 photographies en couleurs
160 pages
ISBN : 978-2-35046-334-6

33 €

